

Mieszkanie nr 2.14

Metraż: **60,50 m²**

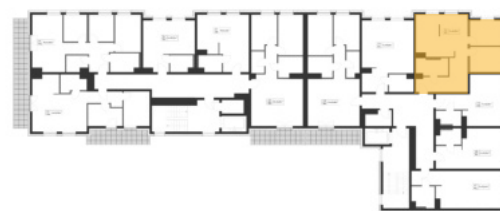
Piętro : **1**

1. Komunikacja	13,00 m ²
2. Łazienka	6,10 m ²
3. Salon z aneksem kuchennym	22,60 m ²
4. Pokój 1	9,40 m ²
5. Pokój 2	9,40 m ²

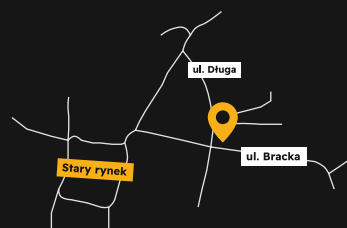
Rzut mieszkania



Rzut mieszkania na piętrze



*Aranżacja mieszkania/lokalu ma charakter poglądowy. Na etapie realizacji prac budowlanych mogą wystąpić niewielkie zmiany



Lokalizacja inwestycji "Bracka"
ul. Bracka/Długa, 68-100 Żagań

